

## Kit Cámara Industrial Básica



Cámara USB + Óptica +  
Software + Documentación

Cámara USB a color

Resolución de 640 x 480 pixeles

60, 30, 15, 7.5, o 5 imágenes  
por segundo

Sensor Shutter global

Objetivo de 8 mm

Montura C/CS

Software incluido: IC Imaging  
Control®, IC Capture y  
controlador.

### Características :

Óptica : formato 1/3", montaje de lentes C/CS □

Eléctricas : 4.5 a 5.5 Vdc voltaje de alimentación, consumo de corriente 250 mA @ 5Vdc □

Mecánicas : Tamaño H :50.6mm, W :50.6mm, L :29mm

Base con sujeción para 1/4" 20 UN C y 2 x M6 profundidad 8

Ajustes manuales y automáticos: shutter, ganancia y balance de blancos □

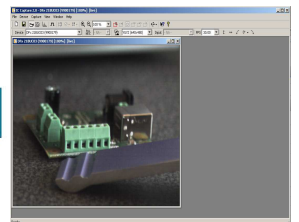
1



2



3



El Kit Cámara Industrial Básica es ideal para aplicaciones de vision por computadora, cuenta con la optica y software necesario para tareas generales. Se proporciona el software y la documentación necesaria.

Para mas información contactenos: [tienda@prefixa.com](mailto:tienda@prefixa.com)

## Aplicación

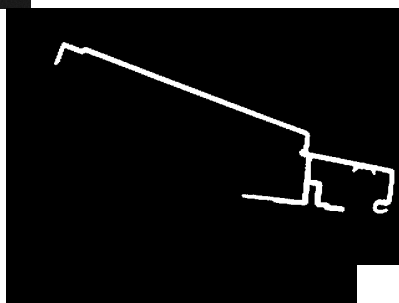
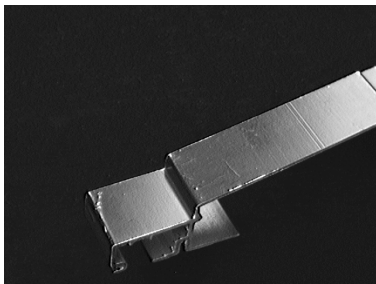
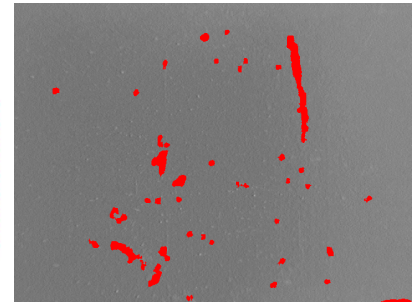
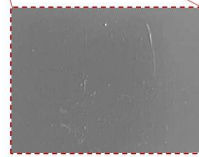
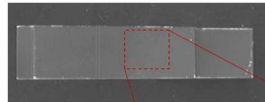


### Inspección por medio del Kit Cámara Industrial Básica

Para inspección de componentes

Inspección de superficies

Detectando impurezas o defectos  
en los materiales



Para recuperación de perfiles

Detección de contornos

Identificación de componentes

Asesoría Técnica Contactenos.  
[tienda@prefixa.com](mailto:tienda@prefixa.com)

Contact

Prefixa Vision Systems, S.A. de C.V.  
Puebla, México  
[www.prefixa.com](http://www.prefixa.com)  
Tel. 222 248 4890

[www.prefixa.com](http://www.prefixa.com)